

株式会社 ケアサポート コウセイ

デイサービス
宮路やまの湯
月刊

宮路だより

青草を蒸すような強い日射しで毎日暑い日が続いて
あります。なるべく涼しい場所で過ごし、こまめに水分補給を
してこの暑さを乗り切りましょう。

京都 五山送り火

8月16日 午後8時点火

京都五山の送り火は各地で行われる
お盆の精霊送りの中でも有名で
大文字の送り火として知られています。

五山の送り火は5つの火文字で

富山の南砺市井波でも
『大文字火焼』が以前は
行われていたそうです



東山
如意ヶ嶽
『大』

松ヶ崎
西山東山
『妙・法』

西賀茂
舟形山
『舟形』

大北山
『左大文字』

嵯峨
曼茶羅山
『鳥居形』

8月16日午後8時、東山の火文字を皮切りに西へ次々と送り火が点火され
古都の夜空を焦がします。東西ひとつずつある『大』は人間を、『鳥居』は神道を
『妙法』は仏教を、『舟形』はお盆の精霊船を形どり5つの送り火を合わ
せて、『仏教徒も神道人も船に乗って安らかに浄土へお帰り下さい』との
意味が込められているとも言われているそうです。

7月行事紹介コーナー

ゆめらいむ 〈夢来舞さん来所〉



おばらしい舞踊と
マジックショーを
見ていただき
ました

利用者さん
も参加!!



華やかなステージに
皆さんたいへん喜んで
おられましたよ



ありがとう~々々

〈ミニチュアの虫蛇の目傘で...〉



夏らしい
朝顔と金魚



キャ~
おばけ~



ひまわりも
かわいいですね



利用者さんからいただいた手作りのミニチュア
傘にお好みで飾りを付けてみました☆

〈七夕の飾り作り〉



美しい

吹き流しに
なりました



皆様の願いが
叶いますよ~に☆

矢豆冊に
願いごと...



〈お楽しみのおやつに昼食♪〉



土用の丑の日
うな丼です!
ミニですが(笑)

皆さんと一緒に
作ったフルーツ
寒天ゼリー♡



プリン♡

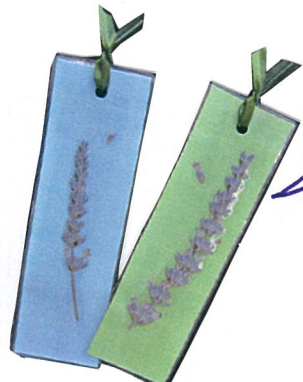


いただいたゴヤでおやつに
ゴヤチップスを作ってみました
ちんと苦いけど香ばしくて
おいしい!



〈吉山峯グリーンパークハーブ園へ〉

いい香りに
癒されます



積んできたラベンダーを
押し花にしてしおり
に仕立てました
皆さんにも香りの
おすそわけ...



おめでとう
ございます!!

〈第5回ヨコ&ハマズ ラブラブセタコンサート〉

すてきな歌声とサクソの音色でした
衣装もステキです♡



途中サプライズで利用者Yさん
の誕生日を祝い皆さんで
歌のプレゼントをしました♪

音楽に合わせて踊りを
披露される利用者さんも♡



♪♪



職員紹介コーナー

今回は
看護師 島田です



5月末より看護師として勤めさせていただいている島田です。

利用者さんの皆様の「ありがとう」のお言葉と明るい笑顔に元気をいただきながらの日々です。

昼食前の「お口の体操」や機能訓練の「宮路体操」では、私も汗をかきながら楽しく運動をさせていただいております。

私はお花が大好きです。お花の色、香り、形等は気持ちを和ませ、癒してくれます。私は知的にハンデをもった人達と一緒に花教室で楽しんでいます。お花は人それぞれの創造力を駆り立てて思いもかけない個性豊かな素敵な作品に仕上がります。お花教室はいつもウキウキ、ワクワクの楽しい時間です。宮路でたまに生けるお花を利用者さんお一人お一人、それぞれの感性で楽しんでいただければ幸いです。

これからもよろしく願いいたします。

私の好きなお花:たんぽぽ(特に綿毛)

花ことば:真心の愛

サービス付高齢者向け住宅

グリーンライフとんがりやま

Q: 部屋はいくつありますか?

A: 1人部屋が19室・ご夫婦で入居可能な2人部屋が2室ございます。

Q: どのような方が入居対象ですか?

A: 60歳以上の方、若しくは介護認定を受けている方です。

Q: 誰がお世話してくれるのですか?

A: 当法人の経験豊富な介護職員が24時間常駐しサービスを提供します。

Q: 食事はありますか?

A: 365日、3食提供いたします。(食堂にて、介護食等対応可能です。)

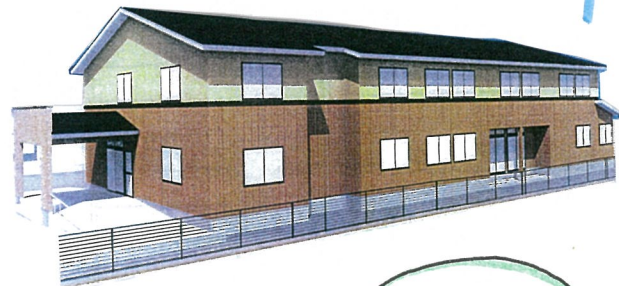
Q: 一ヶ月どのくらいの費用がかかりますか?

A: 個別に状況をお聞きし、試算させていただきます。

※ ご質問等、お気軽にお問い合わせください。

グリーンライフとんがりやま準備室 076-483-4384
(担当: 竹内)

9月下旬完成 入居者様募集中!!



お待ちしております!



<株式会社ケアサポートエセイ>

サービス 宮路やまの湯

〒930-1367 立山町宮路34-1

(ヨリミヤジ)

TEL 076-483-4384

FAX 076-483-4385 担当 竹内

タケウチ