

株式会社 ケアサポート コウセイ

サービス
宮路やまの湯
月刊

宮路だより

木々の緑もその濃さを増し、木漏れ日も輝く季節となりました。今年はこのまま冷夏に終わるのか、それとも猛暑がはじまるのか…どちらにしても体調管理にお気を付け下さい。

和紙の原料「トロロアオイ」を育ててみよう!!

新聞に立山町瀬戸新の陶農館にて「トロロアオイ」の苗の販売しているという記事が掲載され、宮路やまの湯でも育ててみようという事になりました。

<6月30日北日本新聞より>



トロロアオイの根の粘液が和紙を作る際に使われるそうです。

早速、皆さんを代表して3人の利用者さんと職員で陶農館へ苗を買いに行ってきました。

種を収穫した後、根を陶農館へ持参したら、手作りの和紙で作ったしおりがもらえるそうです。

トロロアオイは別名「花オクラ」とも呼ばれ、花を天ぷらやおひたしに

して食べる事ができるそうです。

(実はおいしくないそうです笑)

そちらも楽しみですネ!!



6月行事紹介コーナー

<今話題のキネティックサンドに挑戦！>



室内で砂遊びが
できる不思議な
砂なんです



皆さん童心に戻って
いろんな形を作って
楽しんでおられました

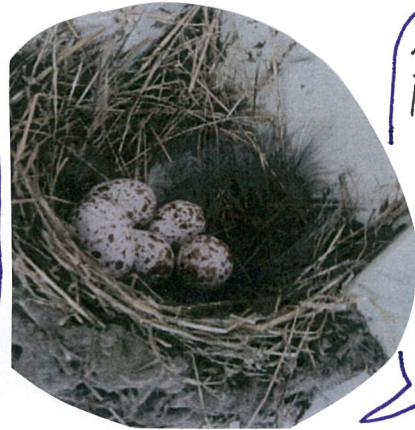
きれいな形が
できると気持ち
いいですね

<たくさんの小梅をいただきました>



利用者さんから
たくさんの小梅！
皆さんで
へた取り、
選別しました

<ツバメの産卵(初)>



入口に巣を作り
産卵しました！
親の名前は
"太郎"と"花子"と
命名しました(笑)
うまく巣立って
ほいものです...

<避難訓練>

ボイラー室から火事です！
※ 訓練です

無事避難していた
だけました



<おにぎりの日>

6/8は「おにぎりの日」という事で
主食はゆかりとわかめの2色の
おにぎりでした



<楽しいおいしい昼食やおやつ>

ワチャップライス



サ高住 建前のお祝いで赤飯



誕生日会

手作り
カップケーキ♡



宮路祭だワッショイ!!
ハイ! いらっしゃい!!



お祭り気分を楽しみ〜♪



焼きそば定食
おまち〜!



<季節の花 アジサイと>

皆さんも可憐なアジサイの花に
負けず劣らずお美しいですヨ♡



職員紹介コーナー

今回は

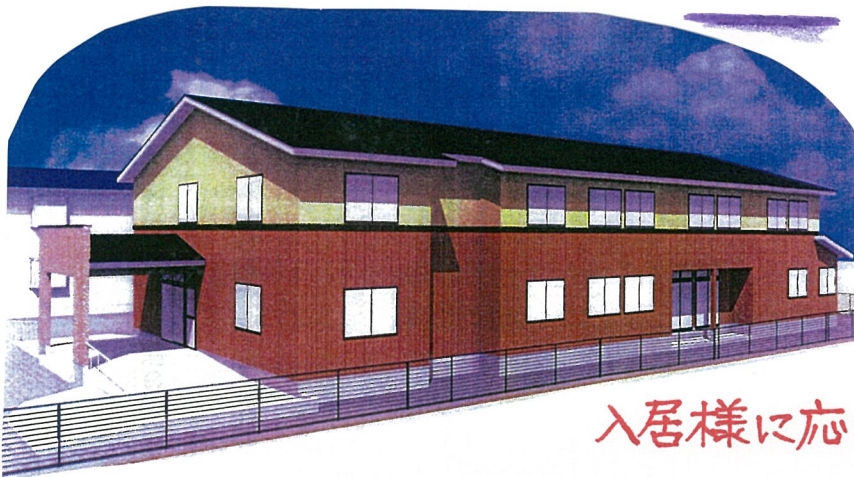
副管理者兼生活相談員
タカキ
高城 です



梅雨明けが待ち遠しい季節となりました。

この度、副管理者兼生活相談員となりました高城です。私は今まで福祉の仕事をして14年務めてまいりました。その中で人生の転機が訪れたことや実家の母が認知症となり介護サービスを利用していること等々のきっかけから、今回宮路やまの湯で働かせてもらうこととなりました。人が好きで楽しい事が好きで明るく元気に笑顔がモットーです。また、地域に根ざし共に生きる、共に支え合う、「その人らしい生き方」が出来るよう支援していきたいと思っています。

まだまだ未熟ではございますが、どうかご指導ご鞭撻の程よろしくお願いたします。



サービス付高齢者向け住宅

グリーンライフとんがりやま

完成予想図の発表です!!

部屋数：全21室(2人部屋有り)

家賃：39,000円～

入居様に合った様々なサービスを提供致します

9月下旬から入居開始です ただ今入居者募集中です!!

お気軽にご相談・お問い合わせ下さい! お待ちしております♪

<株式会社ケアサポートエッセイ>

サービス **宮路やまの湯**

〒930-1367 立山町宮路34-1

(ヨミミヤジ)
TEL 076-483-4384

FAX 076-483-4385 担当 竹内

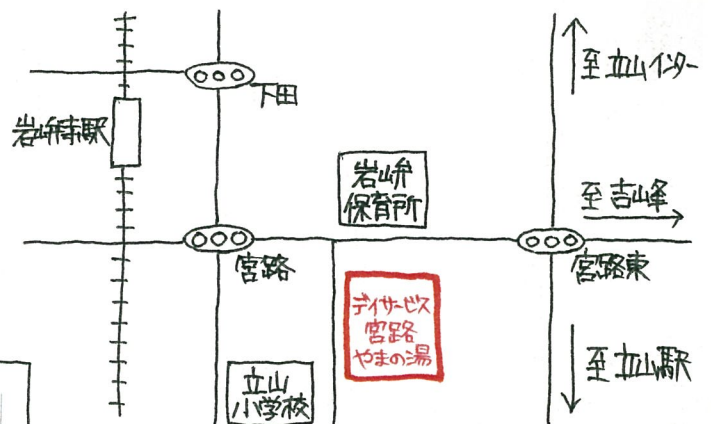
宮路やまの湯ホームページ

<http://384yamanoyu-jp/>

スタッフブログ
随時更新中です



介護相談・施設見学無料! 体験随時受付中!



お気軽にお問い合わせください
お待ちしております!